

# 洋上風力海上作業支援風況・波浪予測システム

WANOP<sup>®</sup> (Weather and Nami Prediction System for Offshore wind Power)

## 洋上ウインドファームの安全な施工・メンテナンス計画の立案及び海上作業を支援するシステム

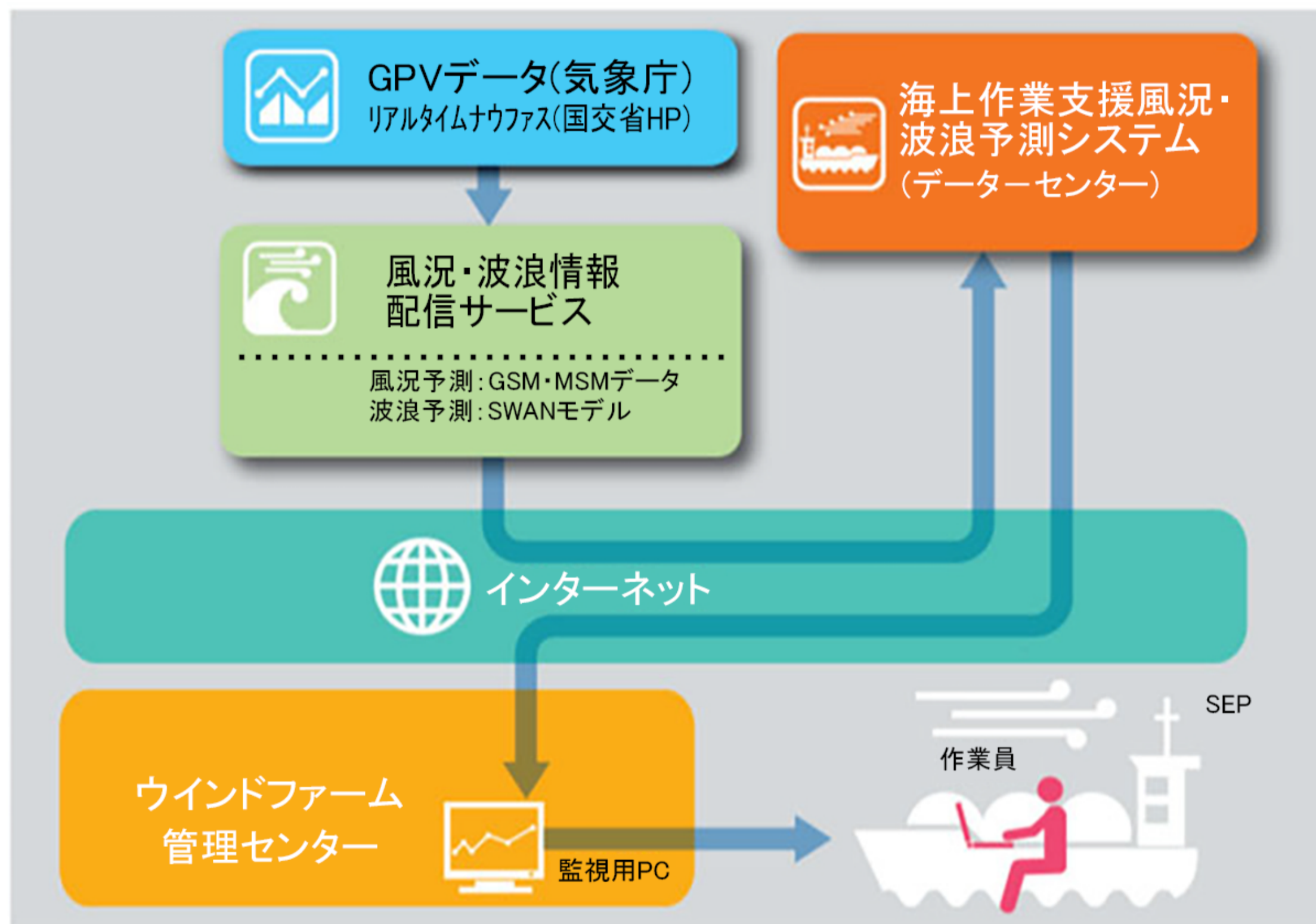
- ・ 10日先迄の波高等風況・波浪の気象情報を確認可能〔グラフィック(マップ図、グラフ、表)〕
- ・ 工種、使用船舶機械別に安全な作業期間を判定可能(気象・海象リスクの判断が目視で確認可能)
- ・ 運用情報として天候、台風、潮位や地震情報等をWebブラウザ上で簡単に入手可能
- ・ 国土交通省リアルタイムナウファスを用いたデータ同化及び統計手法(AI手法)による補正により波高の予測精度向上を達成



風車建設イメージ

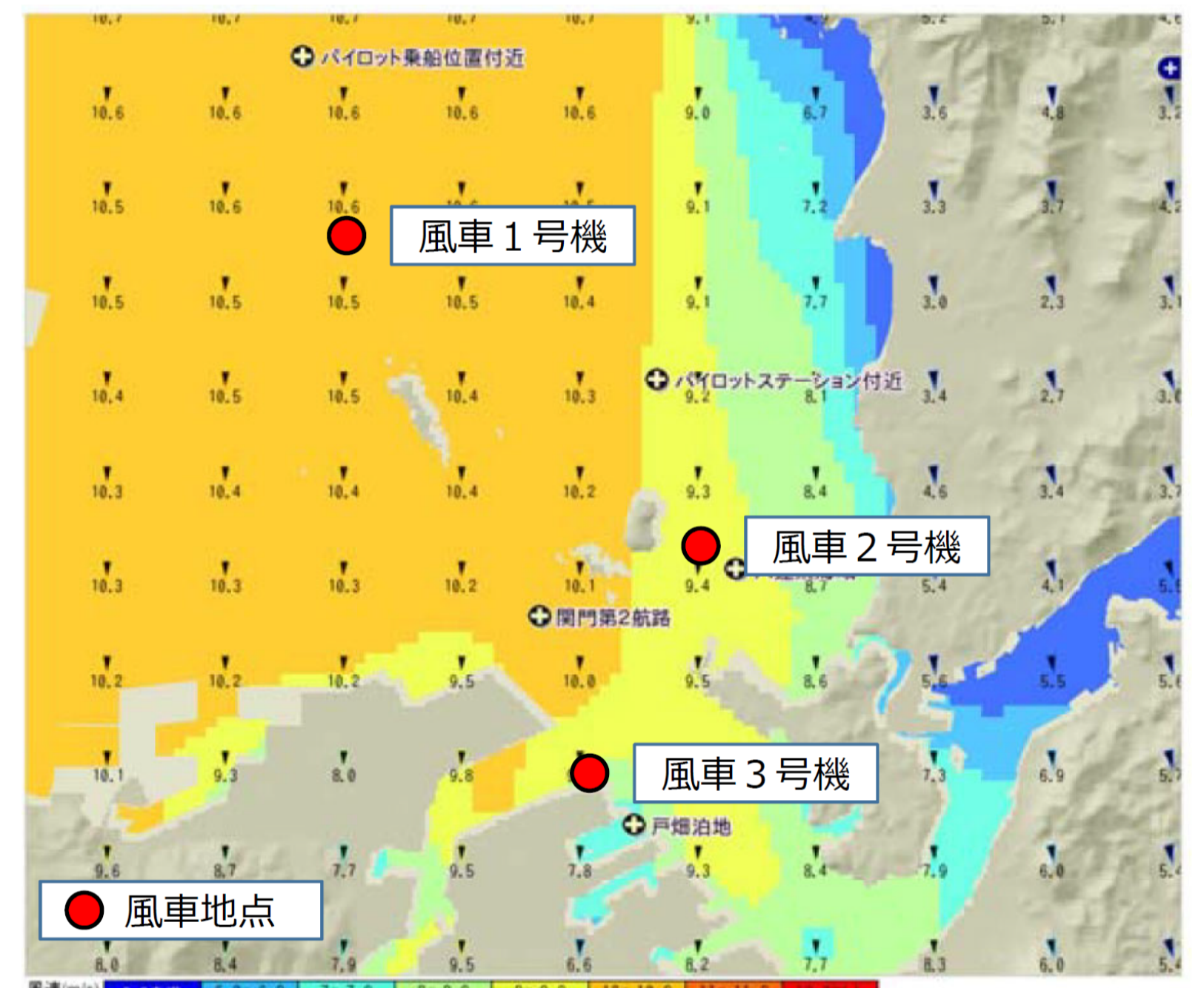
〔統計手法(AI手法)について実用新案出願中〕

### システム構成



### 機能概要 1

#### ■ 風況マップ



風車地点をクリックし、当日の作業実施可否判断、工程会議等の資料として10日先迄のグラフ・表を出力可能

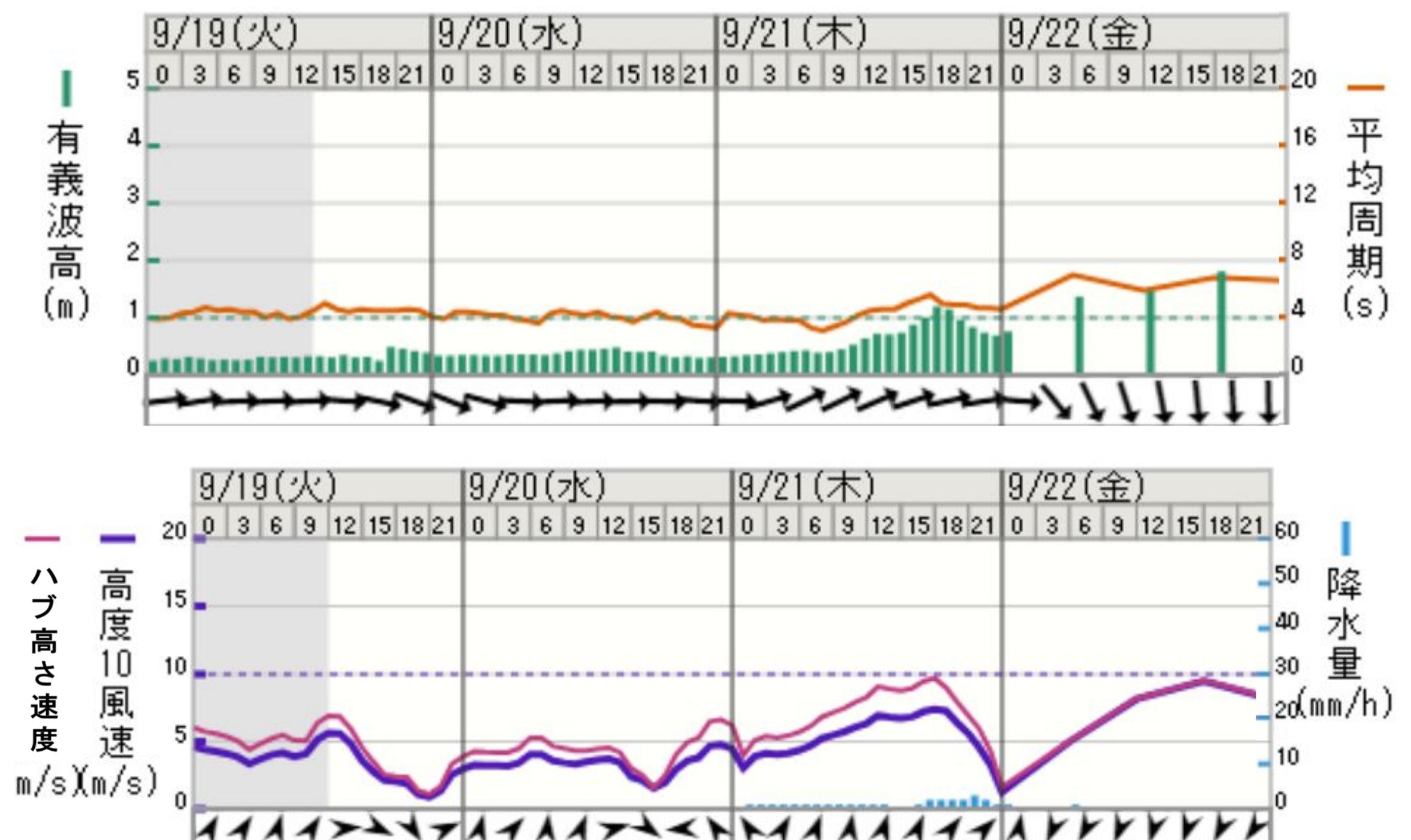
### 機能概要 2

#### ■ 配信データ仕様

予測情報	風向・風速(地上10m、ハブ高さ)、気温、湿度、波高、うねり高さ、波向、天文潮位、曇量、降水量など
運用情報*	天気予報、台風情報、潮位観測情報、地震情報、注意報・警報情報など
予測期間	10日先
更新回数	264時間先: 1回/日(24時間間隔) 84時間先: 4回/日(6時間間隔) 39時間先: 8回/日(3時間間隔)

\* : 気象HP、米軍台風情報JTWCなどへリンク

#### ■ 時系列グラフ(波浪・風況予測グラフィイメージ)



#### ■ 納入実績

北九州エル・エヌ・ジー株式会社